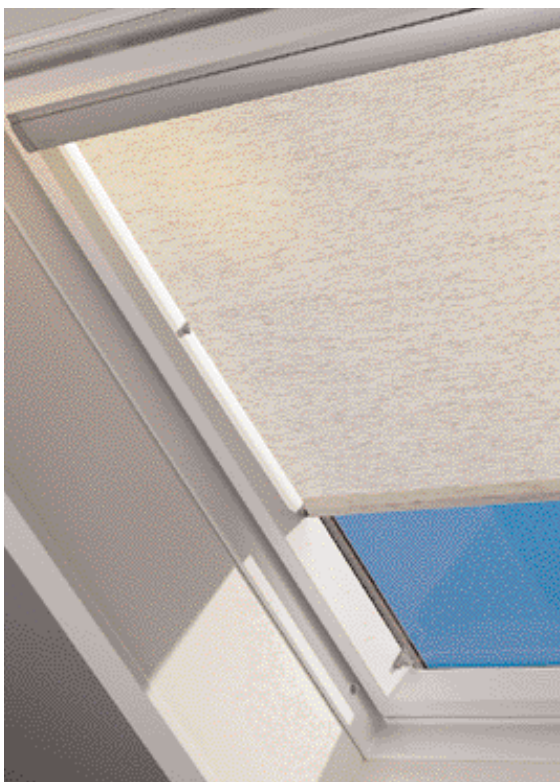


RHL

VELUX®

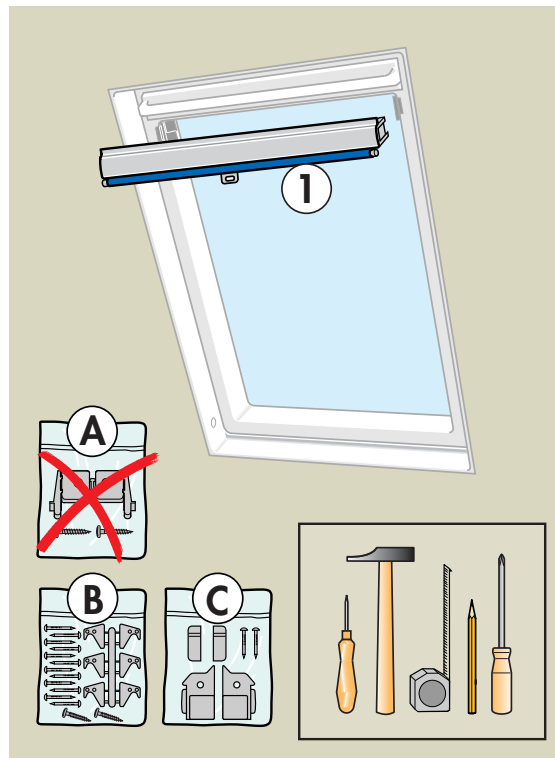
B



Roller blind
Rollo
Store rideau
Rullegardin



Contents of packaging
Inhalt der Verpackung
Contenu de l'emballage
Pakkens indhold



English:

- ① : Blind
- Ⓐ : Not to be used in connection with these instructions
- Ⓑ : Stops, nails and screws
- Ⓒ : Brackets, end caps and nails

Deutsch:

- ① : Rollo
- Ⓐ : Nicht zu verwenden in Verbindung mit dieser Anleitung
- Ⓑ : Haltekralle, Nägel und Schrauben
- Ⓒ : Zubehörträger, Abdeckkappen und Nägel

Français :

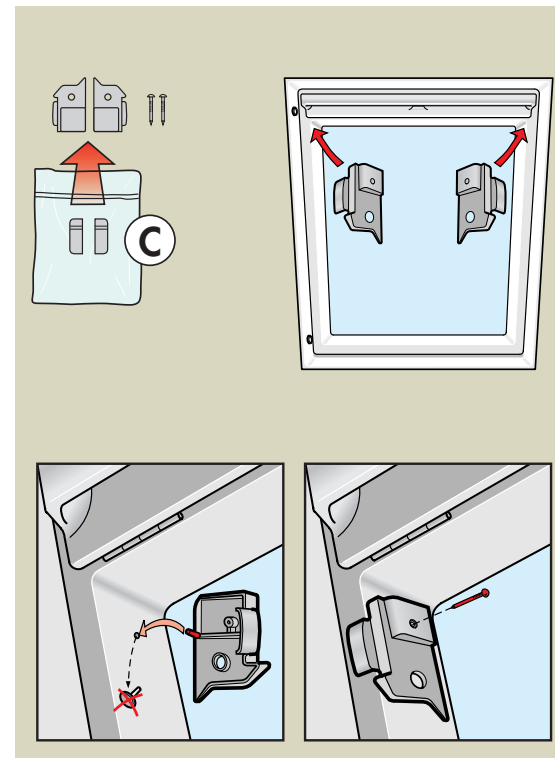
- ① : Store
- Ⓐ : À ne pas utiliser dans le cas présent
- Ⓑ : Taquets, clous et vis
- Ⓒ : Pattes-supports, caches latéraux et clous

Dansk:

- ① : Gardin
- Ⓐ : Skal ikke bruges i forbindelse med denne vejledning
- Ⓑ : Holdekroge, søm og skrue
- Ⓒ : Bæreslag, endebrækker og søm

1

Fix brackets
Zubehörträger montieren
Installer les pattes-supports
Bæreslagene monteres



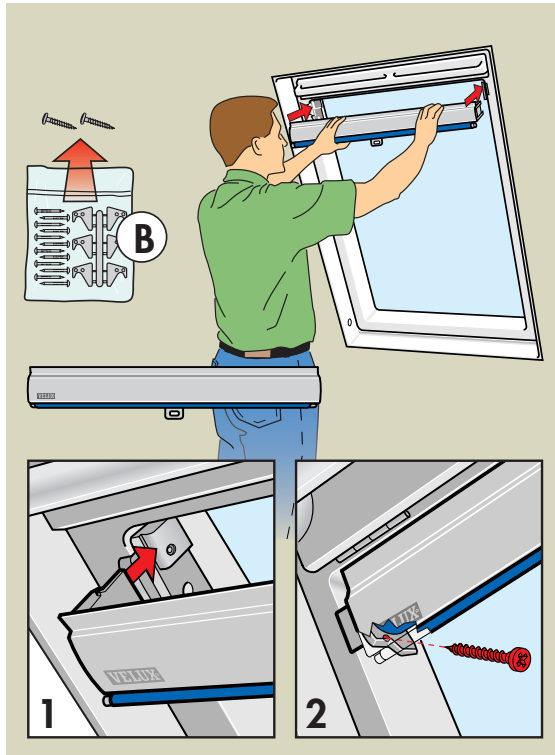
English: Use brackets supplied in bag C. If brackets from previous installations or cover caps are fitted, always remove them.

Deutsch: Es sind die mitgelieferten Zubehörträger aus Beutel C zu verwenden; sind Zubehörträger oder Abdeckkappen bereits am Fenster vorhanden, diese immer entfernen.

Français : Utiliser les pattes-supports fournies dans le sachet C. Si des pattes-supports ou des caches latéraux sont déjà installés sur la fenêtre, les retirer et installer les nouvelles pattes-supports.

Dansk: De medleverede bæreslag i pose C skal altid bruges. Er der monteret bæreslag eller dækpropper i vinduet, skal disse altid fjernes først.

2 Fit the blind
Rollo montieren
Installer le store
Gardinet monteres



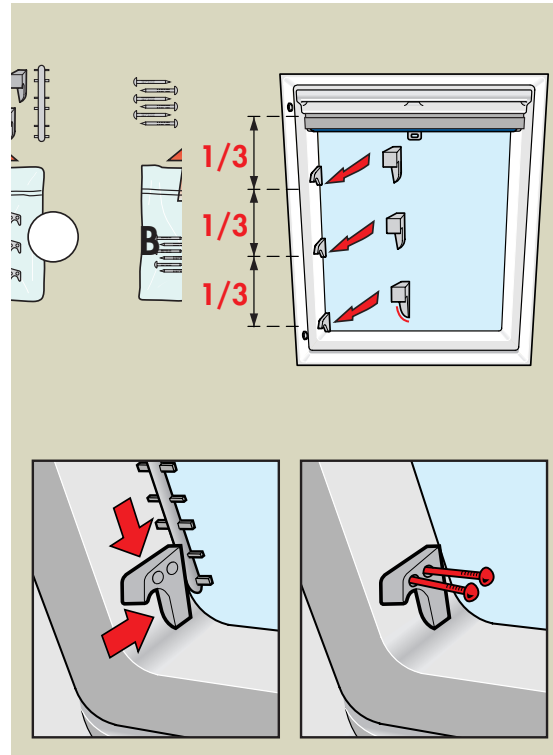
English: Slide blind onto brackets (1) and fix with screws supplied in bag B (2).

Deutsch: Rollo auf die Zubehörräger schieben (1) und an beiden Seiten mit den Schrauben aus Beutel B festschrauben (2).

Français : Glisser et emboîter le store sur les pattes-supports (1) et le fixer à l'aide des vis fournies dans le sachet B (2).

Dansk: Gardinet skubbes ind på bærebleslagene (1) og skrues fast med skruer fra pose B (2).

3 Fix stops
Haltekralen montieren
Fixation des taquets
Holdekroge monteres



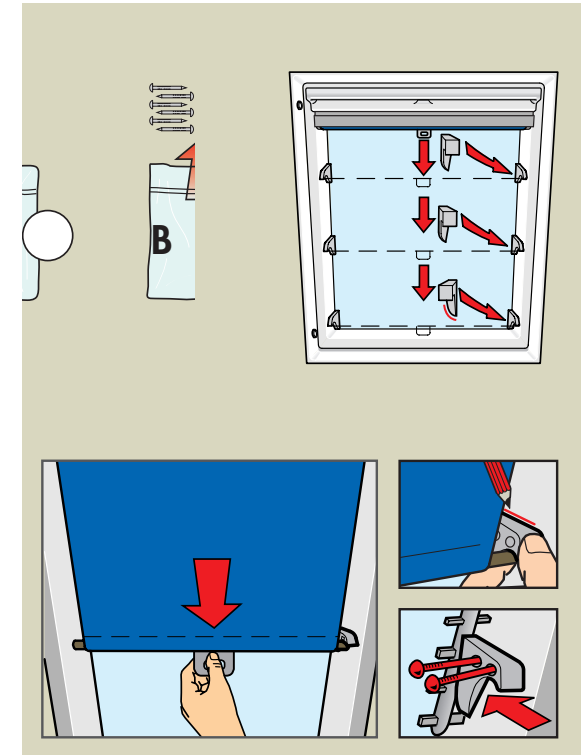
English: Start by fixing three stops to the left hand side as shown. Use spacer supplied in bag B as shown to ensure correct distance from glass when positioning stops.

Deutsch: Zuerst drei Haltekralen wie dargestellt montieren. Den Steg aus Beutel B wie dargestellt zur Bestimmung des richtigen Abstandes zwischen Scheibe und Haltekralen benutzen.

Français : Commencer par la fixation de trois taquets sur un côté, contre le vitrage comme indiqué. Utiliser la barrette fournie dans le sachet B comme indiqué, pour positionner les taquets à la bonne distance du vitrage.

Dansk: Først monteres tre holdekroge op mod ruden som vist. Afstanden mellem holdekroge og ruden bestemmes ved hjælp af gitteret fra pose B som vist.

4 Fix stops
Haltekralen montieren
Fixation des taquets
Holdekroge monteres



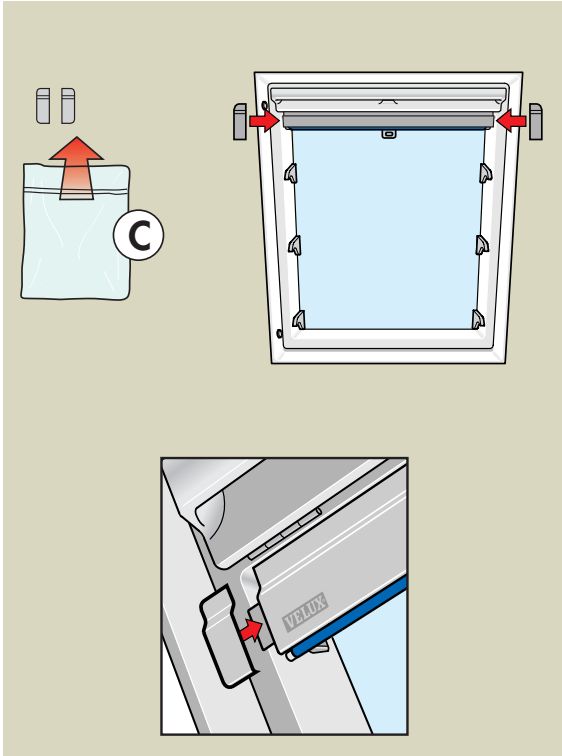
English: Pull down blind and mark positions of stops on opposite side and then fix stops. Use spacer supplied in bag B as shown to ensure correct distance from glass when positioning stops.

Deutsch: Rollo waagerecht nach unten ziehen und so die Positionen der gegenüberliegenden Haltekralen bestimmen und anzeichnen. Haltekralen montieren. Den Steg aus Beutel B wie dargestellt zur Bestimmung des richtigen Abstandes zwischen Scheibe und Haltekralen benutzen.

Français : Accrocher le store à chaque taquet puis marquer de l'autre côté la position du taquet correspondant. Utiliser la barrette fournie dans le sachet B comme indiqué, pour positionner les taquets à la bonne distance du vitrage. Clouer ainsi les taquets.

Dansk: Gardinet trækkes ned. Placering af holdekroge i den modsatte side markeres. Holdekroge monteres. Afstanden mellem holdekroge og ruden bestemmes ved hjælp af gitteret fra pose B som vist.

5 Fix end caps
Abdeckkappen montieren
Fixer les caches latéraux
Endebrikker monteres



English: Fix end caps supplied in bag **C** to fascia. The blind is now ready for use.

Deutsch: Abdeckkappen aus Beutel **C** an der Blende befestigen. Das Rollo ist jetzt fertig montiert.

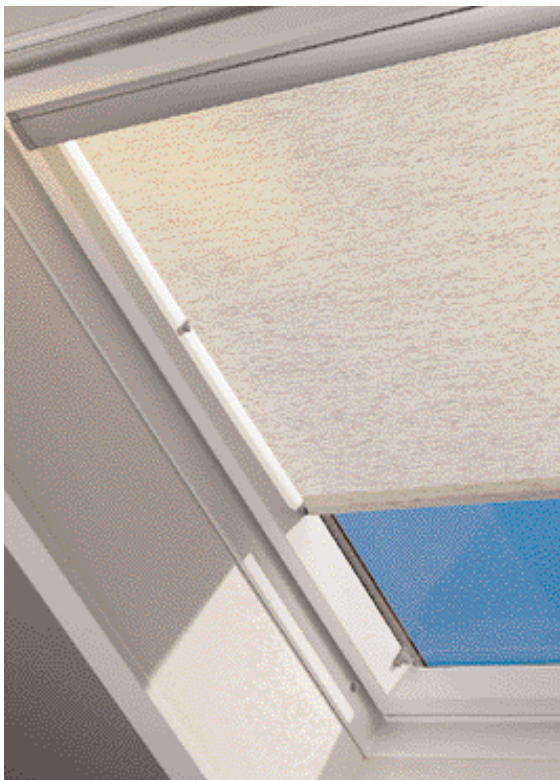
Français : Mettre en place les caches latéraux fournis dans le sachet **C**. Le store est alors prêt à l'utilisation.

Dansk: Endebrikkerne fra pose **C** monteres på dæklisten. Gardinet er nu færdigmonteret.

RHL

VELUX®

B

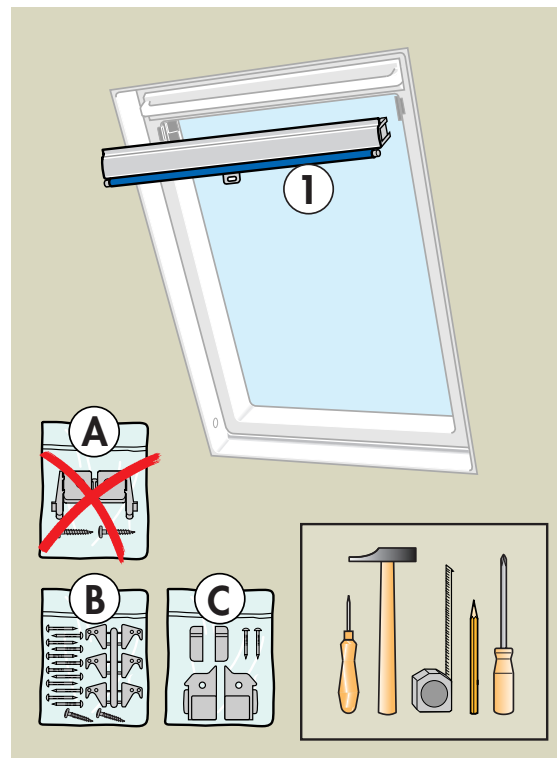


Rol gordijn Tenda rotolante Cortina de resorte

Installation instructions for roller blind RHL. Order no. VAS 450438-0201

© 1998, 2001 VELUX Group © VELUX and VELUX logo are registered trademarks

De inhoud van de verpakking
Contenuto dell'imballo
Contenido del paquete



Nederlands:

- ①: Het rolgordijn
- Ⓐ: Niet te gebruiken in combinatie met deze instructies
- Ⓑ: Vergrendelingshaakjes, spijkertjes en schroeven
- Ⓒ: Bevestigingsblokjes, afdekcapjes en spijkertjes

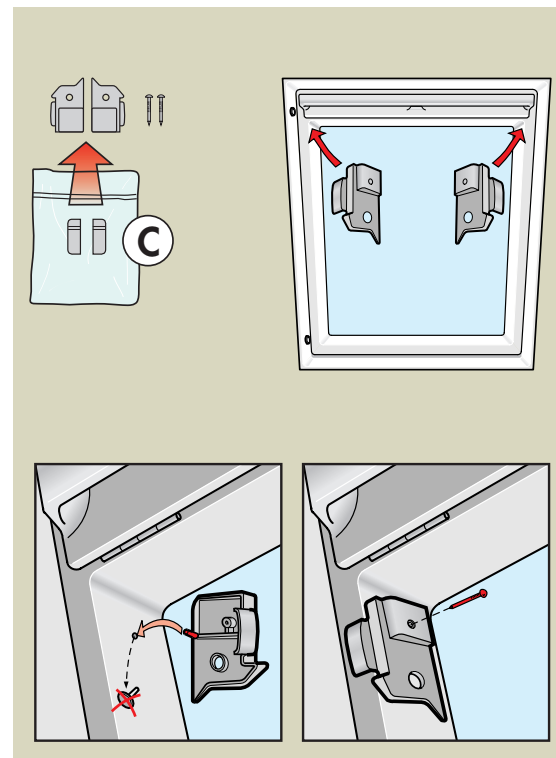
Italiano:

- ①: Tenda
- Ⓐ: Non devono essere usate con queste istruzioni
- Ⓑ: Ganci, chiodi e viti
- Ⓒ: Placchette di montaggio, tappi di copertura e chiodi

Español:

- ①: La cortina
- Ⓐ: No se utiliza con estas instrucciones
- Ⓑ: Ganchos, clavos y tornillos
- Ⓒ: Soportes, tapas laterales y clavos

1 Bevestigingsblokjes aanbrengen
Installare le placchette di montaggio
Fije los soportes

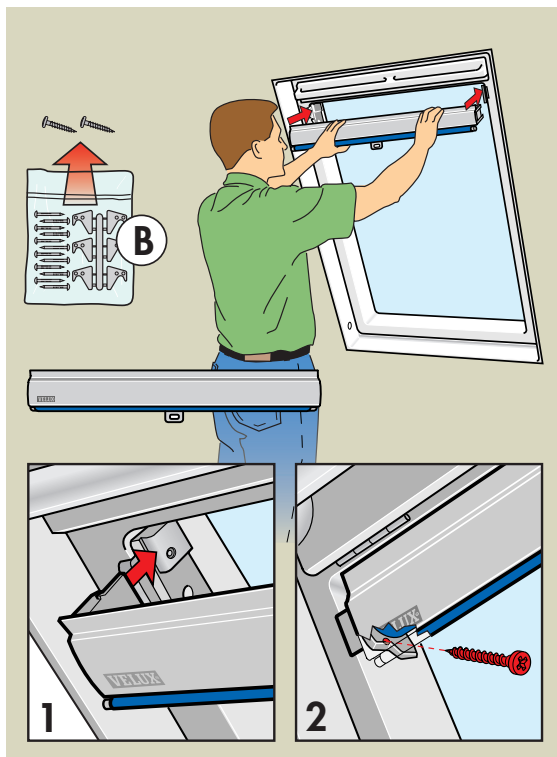


Nederlands: Gebruik altijd de bijgeleverde bevestigingsblokjes uit zakje C. Indien bevestigingsblokjes of afdekcapjes voorgeïnstalleerd zijn, dient u deze te verwijderen.

Italiano: Utilizzare le placchette di montaggio contenute nel sacchetto C. Se le placchette o i tappi sono già fissati alla finestra, toglierli sempre.

Español: Use siempre los soportes incluidos en la bolsa C. Si la ventana ya tiene soportes o tapones instalados, hay que retirarlos primero.

2 Plaats het rolgordijn
Inserire la tenda
Coloque la cortina

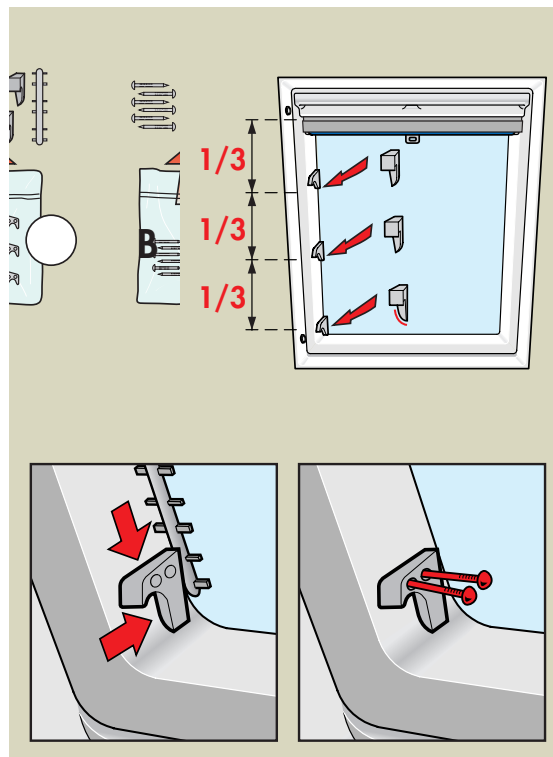


Nederlands: Schuif het gordijn in de bevestigingsblokjes (1) en schroef het vast met de schroeven uit zakje B (2).

Italiano: Inserire la tenda nelle placchette di montaggio (1) e fissarla con le viti che si trovano nel sacchetto B (2).

Español: Inserte la cortina en los soportes (1) y atorníllela con los tornillos de la bolsa B (2).

3 Bevestig de vergrendelingshaakjes
Fissare i ganci
Fije los ganchos

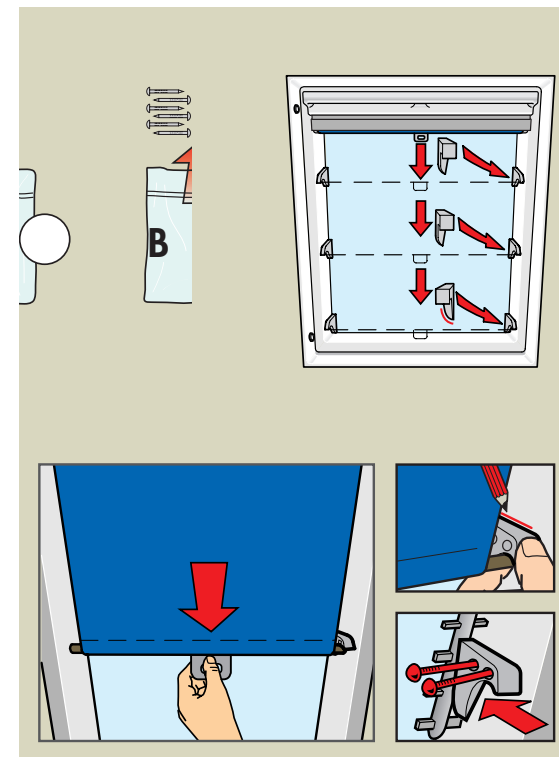


Nederlands: Bevestig eerst de drie vergrendelingshaakjes aan de linkerkant van het glas zoals afgebeeld. Gebruik de sleutel uit zakje B, zoals afgebeeld, voor het bepalen van de juiste afstand tussen glas en vergrendelingshaakje.

Italiano: Fissare i tre ganci accostandoli alla vetrata come illustrato. Utilizzare il distanziatore contenuto nel sacchetto B come illustrato, per dare la giusta distanza dal vetro.

Español: Fije los tres ganchos contra el cristal. Utilice la plantilla de la bolsa B como se indica para ajustar la separación entre el gancho y el cristal.

4 Bevestig de vergrendelingshaakjes
Fissare i ganci
Fije los ganchos

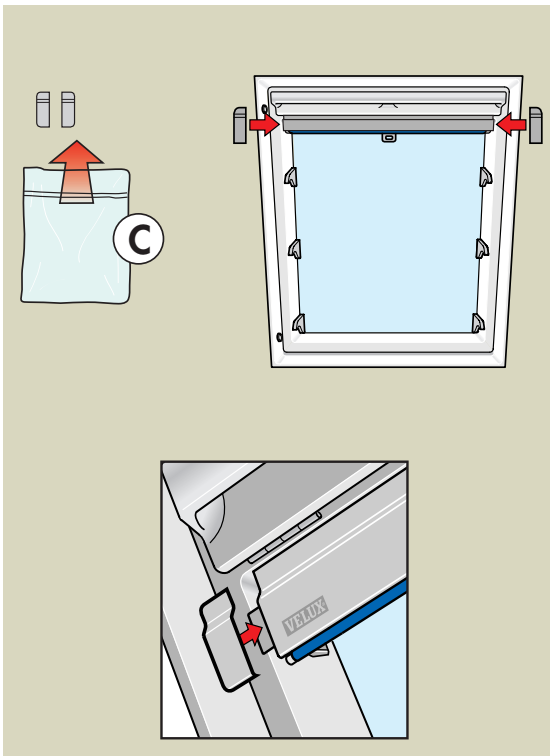


Nederlands: Trek het rolgordijn naar beneden en markeer de juiste hoogte aan de tegenoverliggende zijde. Spijker de vergrendelingshaakjes vast. Gebruik de sleutel uit zakje B, zoals afgebeeld, voor het bepalen van de juiste afstand tussen glas en vergrendelingshaakje.

Italiano: Abbassare la tenda per individuare il posizionamento dei ganci di fissaggio sul lato opposto; quindi fissarli. Utilizzare il distanziatore contenuto nel sacchetto B come illustrato, per dare la giusta distanza dal vetro.

Español: Tire de la cortina y marque la posición de los ganchos en el lado opuesto. Fije los ganchos. Utilice la plantilla de la bolsa B como se indica para ajustar la separación entre el gancho y el cristal.

5 Bevestig de afdekkapjes
Fissare i tappi di copertura
Fije las tapas laterales



Nederlands: Monteer de afdekkapjes uit zakje **C** op de afdekljst. Het gordijn is nu klaar voor gebruik.

Italiano: Posizionare i tappi di copertura contenuti nel sacchetto **C** come illustrato. La tenda è ora pronta per l'uso.

Español: Fije las tapas laterales de la bolsa **C** al embellecedor. La cortina está lista para su uso.